



ARCA CAPITANATA
Agenzia Regionale per la Casa e per l'Abitare

LEGGE N. 560 DEL 24.12.1993



LAVORI DI RECUPERO DEI PORTICATI
DEI LOTTI N. 456-457 SITI NEL COMUNE DI FOGGIA
DA DESTINARE AD ALLOGGI
- INTERVENTO LOTTO N. 457 EDIFICI A-B-C -
FINANZIAMENTO € 1.000.000,00

DESCRIZIONE ELABORATO: Pianta di progetto Piano Rialzato Edificio C	ALLEGATO: Tav.05C SCALA: 1:100
PROGETTAZIONE ESECUTIVA: Ing. Raffaele DIVINCENZO <i>Studio Tecnico Ing. Divincenzo Raffaele Via. Mercuriotti n°32, 70017 S. Ferdinando di P.(FG) Tel-Fax 0884/629006, 2302 raffaele.divincenzo@ingpec.eu</i>	IL VERIFICATORE DEL PROGETTO: Arch. Anna Maria TOMASULO (responsabile u.o. progettazione/appalti)
COLLABORATORI: Ing. Luigi DI LEO Ing. Francesco MELE	RESPONSABILE UNICO DEL PROCEDIMENTO: Ing. Vincenzo DE DEVITIS (Dirigente del settore tecnico)

Calcolo della Superficie utile (Su)

ALLOGGIO 1	
Soggiorno/Pranzo	= mq 25,53
Cuciniho	= mq 6,92
Letto 1	= mq 17,06
Letto 2	= mq 9,06
Bagno	= mq 5,98
Disimpegn	= mq 4,48
Ripostiglio	= mq 3,39
Totale	= mq 72,42

Calcolo della Superficie non residenziale (Snr)

ALLOGGIO 1	
Balcone	= mq 11,24
Totale	= mq 11,24

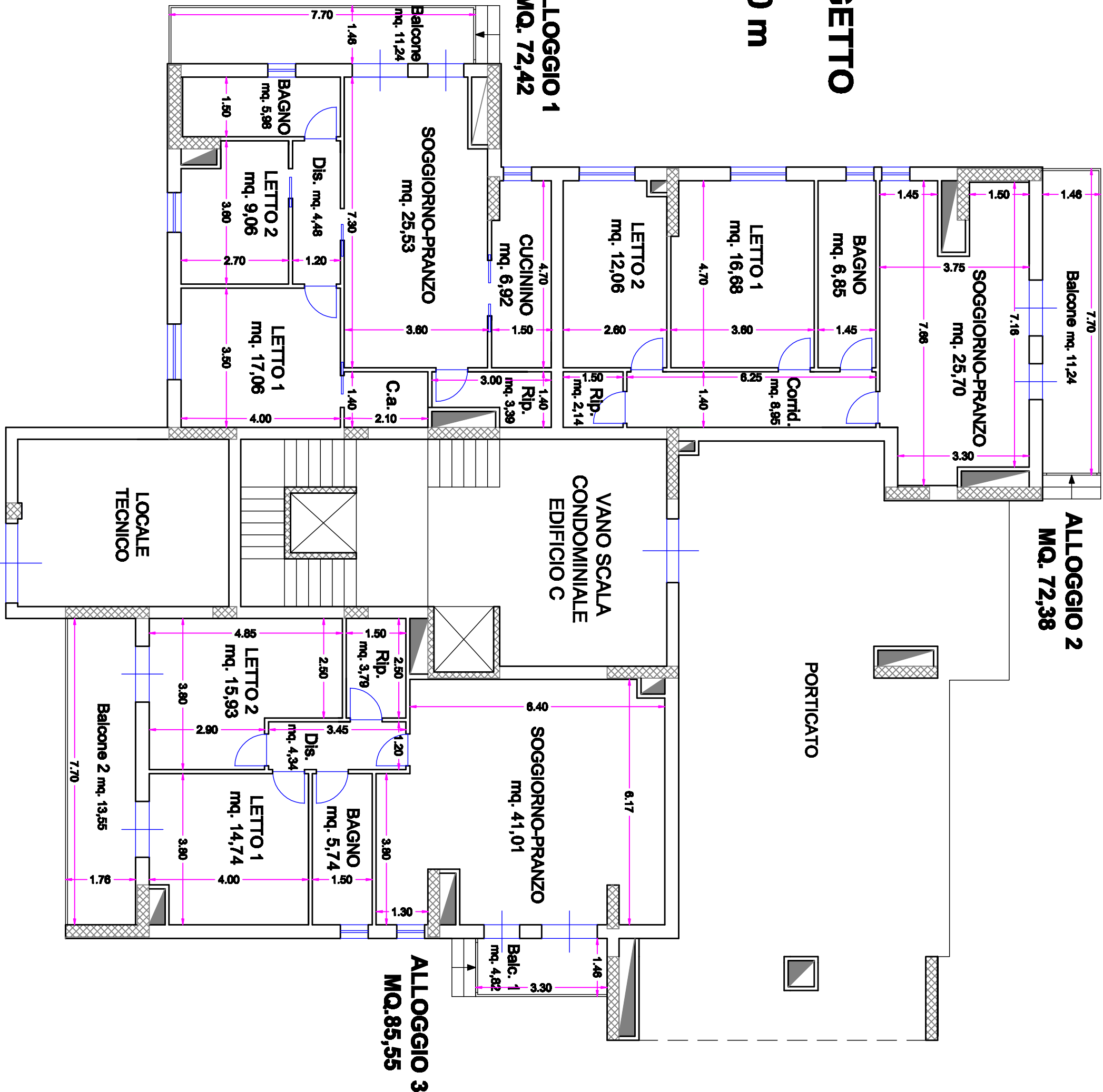
ALLOGGIO 2	
Soggiorno/Pranzo	= mq 25,70
Letto 1	= mq 16,68
Letto 2	= mq 12,06
Bagno	= mq 6,85
Corridoio	= mq 8,95
Ripostiglio	= mq 2,14
Totale	= mq 72,38

ALLOGGIO 2	
Balcone	= mq 11,24
Totale	= mq 11,24

ALLOGGIO 3	
Soggiorno/Pranzo	= mq 41,01
Letto 1	= mq 14,74
Letto 2	= mq 15,93
Bagno	= mq 5,74
Disimpegn	= mq 4,34
Ripostiglio	= mq 3,79
Totale	= mq 85,55

ALLOGGIO 3	
Balcone 1	= mq 4,82
Balcone 2	= mq 13,55
Totale	= mq 18,37

ALLOGGI DI PROGETTO
EDIFICIO C
A QUOTA + 0,50 m



- Ⓟ Abaco Porte Tav.10
Ⓡ Abaco Finestre/Porte-finestre Tav.10

